



AIが瞬時に検知し通知!

# SECURE AI BOX



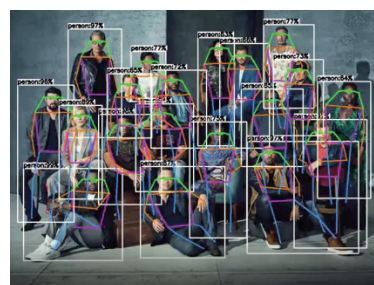
## 既存のカメラでAIによる行動検知が可能

- オブジェクト検出とオブジェクトの追跡 / ポーズ推定とシーン理解
- 移動パターン解析 (モーション、静止物体)



## AIアルゴリズムの最適化

- 1 誤検知低減フィルタによる検出精度の向上
- 2 人の意思や行動を分析
- 3 監視カメラ映像に特化したAI性能の最適化



複数属性分析

骨格分析

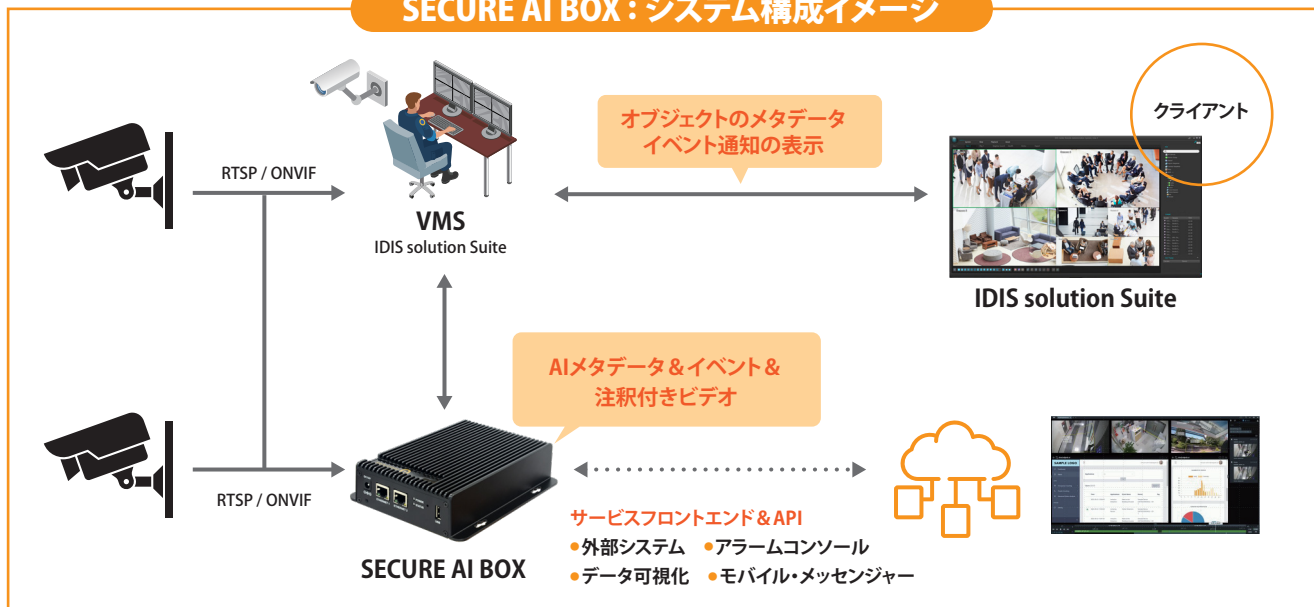
動的プライバシー・マスキング

時系列イベントデータ分析

蓄積されたデータから状況を把握する

動作パターン解析 (動作、速度、静止物体)

### SECURE AI BOX : システム構成イメージ





SECURE AI BOXの主な検知項目

- 転倒検知
- うろつき検知
- 滞留検知
- エリア侵入
- 混雑状況
- ゾーンカウント
- 車両カウント
- プライバシーマスキング
- ラインクロス
- ホールドアップ
- 手足の侵入



誤検知低減フィルタで検知精度を強化

他の物体や影などの複雑な状況でも、人物や車両などのイベントのみを検出する"誤検知低減フィルタ"を採用しています。物体の大きさや検出エリアのマスク、物体の基準点の設定により物体の誤検知を低減し検知精度を強化します。



● 製品仕様

最大ビデオ 入力解像度	4K (3840x2160) @ 60fps, 2M (1920x1080) @240fps ※ 1
ビデオ入力 プロトコル	RTSP, ONVIF
対応画像圧縮方式	H.265, H.264
ビデオ出力 プロトコル	RTSP over TCP/UDP, RTSP over Websocket, RTSP over HTTP/S
ビデオチャネル数	8
オーディオ入力	1
オーディオ出力	1
RS-485	1 (全二重 4 線)
Weigand 入力 / 出力	1 / 1
USB	1 x USB2.0, 1 x USB3.0
アラーム入力	4
リレー出力	1 (最大 3A, DC30V, NO/COM/NC)
ネットワーク	2 x 10/100/1000BASE-T Ethernet (ETH1/ETH2)
システムイベント	タンパー検出、アラームイン、バーチャルアラームイン、ビデオロス / リカバリ、警備オン / オフ、死活監視
アクションハンドラー	HTTP, FTP, E-mail, AWS S3, VMS, リレー出力
複合ルール	対応
プリ / ポスト スナップショット	対応
出力映像への解析結果表示	対応
ウォッチドッグ	対応
RTC	対応
LED インジケータ	1 x 電源, 1 x ステータス
質量 (ネット / グロス)	0.9kg / 1.5 kg
外形寸法 (mm)	W142 x H42 x D180
動作環境温度	-10°C ~ 50°C, 湿度 10-90% 結露無き事
電源	DC12V (3.3A AC アダプター付属)
消費電力	16W (最大)
認証	FCC, CE, KC, UKCA, NDA 準拠

※ 1 H 3840 ピクセル V 2160 ピクセル を超えるストリームは入力不可。どちらか一方でも超えている場合は 対応不可となります。

※リーフレットに掲載されている内容は予告なく変更される場合がございます。

● 製品・販売に関するお問い合わせは

SECURE  
株式会社 セキュア  
<https://secureinc.co.jp/>

0800-919-9500 通話料無料  
Free Call 土日祝日除く 9:30~18:00

東京本社  
〒163-0220 東京都新宿区西新宿 2-6-1 新宿住友ビル 20F  
TEL.03-6911-0660 FAX.03-6911-0664  
大阪営業所・福岡営業所・福島オフィス・大宮オフィス・横浜オフィス・名古屋オフィス・広島オフィス

