

# BioLite N2

## Outdoor IP Fingerprint Terminal



### **BioLite N2** 屋外用IP指紋認証ターミナル

BioLite N2は、最新のバイオメトリクステクノロジーとセキュリティプラットフォームに基づいて、包括的なアクセス制御と勤怠管理機能を備えた第2世代屋外指紋認証端末です。

N2は、最新の指紋アルゴリズムと世界最高の指紋センサーを組み合わせ、優れたパフォーマンスとセキュリティを提供します。強固なIP67ハウジングに収納されたBioLite N2は、マルチクラスのRFID読み取り技術を使用してシステム設計の柔軟性が向上されています。

# BioLite N2 屋外用IP指紋認証ターミナル



## 主な機能



### 世界最高クラスのパフォーマンス

- 最新のトップレベルの指紋アルゴリズム
- パワフルな1.2 GHz CPU



### マルチRFIDカードの読み取りが可能

- LF (125kHz)、HF (13.56MHz) デュアルバンド
- パイルカード (NFCとBLE) を含むすべてのカードタイプを読み取りが可能



### 高度な精度とセキュリティ

- 高精度OP6光学センサー



### IP67に準拠した優れた耐久性

- 屋外使用が可能な防水・防塵性能
- 厳しい気候環境による屋外にての設置が可能



### フルタイム勤怠機能

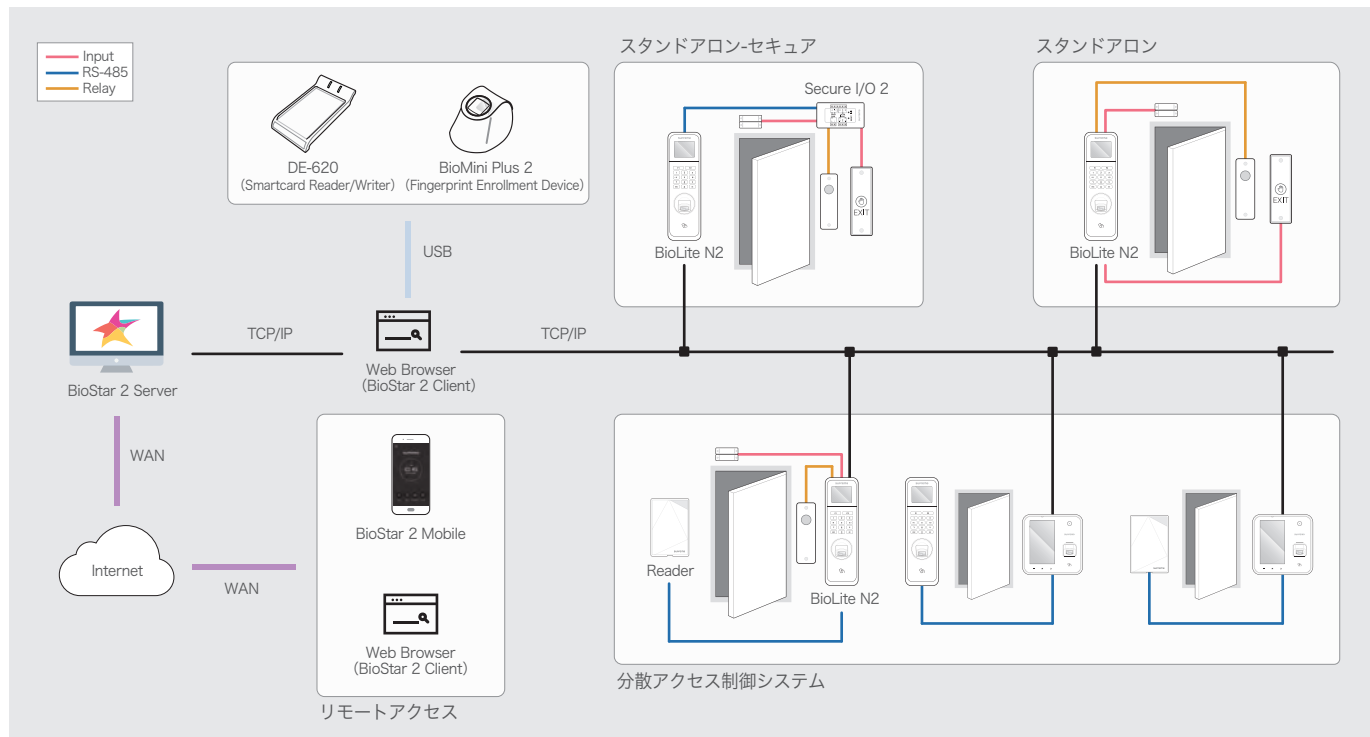
- 勤怠機能専用のキーパッド付きカラー LCD

## 製品の仕様

バイOMETリック	指紋センサー
センサータイプ	Optical Sensor (OP6)
テンプレート	SUPREMA / ISO 19794-2 / ANSI 378
エクストラ / マッチャー	MINEX certified and compliant
RF オプション	125kHz EM & 13.56MHz MIFARE, MIFARE Plus, DESFire/EV1 & 2.4GHz BLE, FeliCa
CPU	1.2 GHz
メモリ	4GB フラッシュメモリ + 64MB RAM
ユーザー登録数	10,000
テンプレート登録数	20,000*
アクセスログ	1,000,000
LCD	1.77インチ LCDカラー
サウンド	16ビット Hi-Fi
イーサネット	10/100 Mbps、自動MDI/MDI-X
RS-485	1ch Host or Slave (切り替え)
Wiegand	1ch Input or Output (切り替え)
TTL	2ch Input
リレー	1 リレー
規格	IP67
タンパー	サポート
Power	DC 12V
動作温度	-20°C ~ 50°C
動作湿度	0% ~ 80%、結露してないこと
寸法 (WxHxD, mm)	58 × 190 × 44
規格	CE, FCC, KC, RoHS, REACH, WEEE

\* Two templates per finger

## システム構成例



● 製品に関するお問い合わせは

## 株式会社 セキュア Supreme Inc. 日本正規代理店

### 東京本社

〒163-0220 東京都新宿区西新宿二丁目6-1 新宿住友ビル20F  
TEL.03-6911-0660 FAX.03-6911-0664

### 福島営業所

〒963-8001 福島県郡山市大町二丁目12番13号 宝栄郡山ビル603  
TEL.024-953-5751 FAX.024-953-5752

### 大阪営業所

〒541-0041 大阪府大阪市中央区北浜1-1-27 グランリュウ大阪・北浜2F  
TEL.06-6121-3200 FAX.06-6228-7244

### 福岡営業所

〒812-0013 福岡県福岡市博多区博多駅東1-14-34 博多1Cビル5階  
TEL.092-292-1840 FAX.092-292-1841

**SÉCURE**  
<https://secureinc.co.jp>