

Security Platform

守るだけじゃない。-物理セキュリティ-

Anna

- Age : 28
- Job : Full Time
- Sex : Woman

temp 35.6° | bpm 65 | 57%

Jessica

- Age : 28
- Job : Full Time
- Sex : Woman

R1

90%
Note ✓

監視カメラシステムの構築・デバイス販売・保守管理などをソリューション型で提供。
クラウド型監視カメラには独自開発のSaaS型システム（VSaaS）も提供。

オンプレ型システム



SaaS型システム

SECURE VSaaS



専用のスマートカメラを用いたビジネス向けのクラウド型モニタリング（監視）・レコーディング（録画）サービス。

3つの主な特徴

高い安全性



Highly secure

- 外部通信を全て暗号化（SSL）することで外部からの覗き見を防ぐ
- 映像データはリアルタイムにクラウド上にアップロードされるため、拠点でのシステムの管理、運用が不要で、万一の機器の故障や盗難などのリスクから守られる

管理・運用が容易



Easy to manage

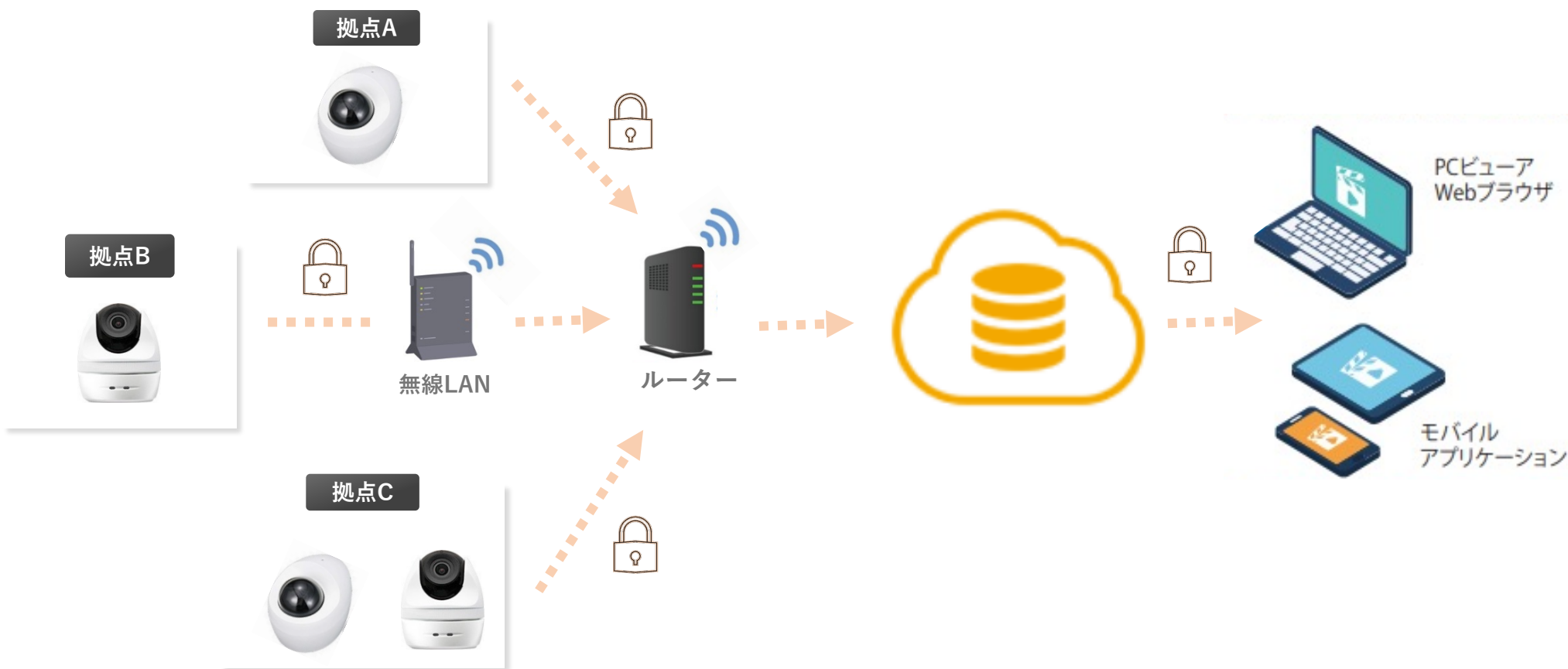
- 録画装置などの保守点検の必要がないため、管理の手間がかからない
- 現在お使いのパソコン・スマートフォン・タブレットから、いつでもどこからでもライブ映像/録画映像を確認

コスト削減



Price Reduction

- 必要なのは専用のスマートカメラインターネット回線のみ！
- 高額な録画装置などの機器を購入する必要がないため、導入にかかる初期費用と保守費用を大幅に削減



録画レコーダーは必要なし！

外部通信はすべて暗号化されるため、動画の覗き見などの心配がありません。

リアルタイム映像のモニタリング、録画映像の検索・再生は
PCのWEBブラウザ、モバイル用ソフトから確認が可能です。

VSaaS 専用スマートカメラ

屋内用/有線LAN対応
CC-2L



屋内用/有線LAN対応の高解像度カメラ

- マイクを内蔵し、音声の録音が可能
- LANケーブルで給電可能
- 伝送帯域 最大：1Mbps、平均500Kbps
- 赤外線カットフィルターによるナイトビジョンモード搭載
- モーション検知、サウンド検知、明るさ検知機能搭載
- カメラ $\Phi 70 \times 82$ mm、本体のみ：180gのコンパクト設計
- 内蔵ソフトウェアの自動アップデート
- HD(1280x720)画像30フレームで録画/再生が可能
- HDR、ホワイトバランス、シャッターリミット等の設定が可能
- 水平111°、対角134°の広角レンズにて広範囲をカバー



VSaaS 専用スマートカメラ

屋外用/有線LAN対応
CP-2L

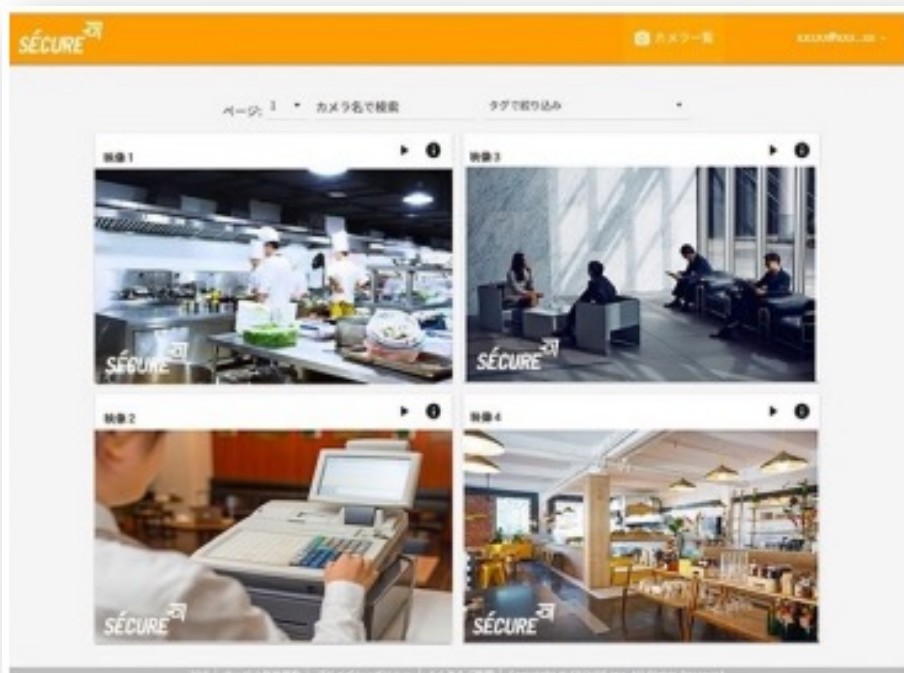


屋外対応(IP66準拠)/有線LAN対応の高解像度カメラ

- マイクを内蔵し、音声の録音が可能
- 有線LANケーブル専用、PoE給電対応
- 伝送帯域 最大：1Mbps、平均500Kbps
- 赤外線カットフィルターによるナイトビジョンモード搭載
- モーション検知、サウンド検知、明るさ検知機能搭載
- カメラ本体 103×57×135mm、350g (ケーブル横出しが-無し)
103×99×149mm、450g (ケーブル横出しが-有り)
- 内蔵ソフトウェアの自動アップデート
- HD(1280x720)画像30フレームで録画/再生が可能
- HDR、ホワイトバランス、シャッターリミット等の設定が可能



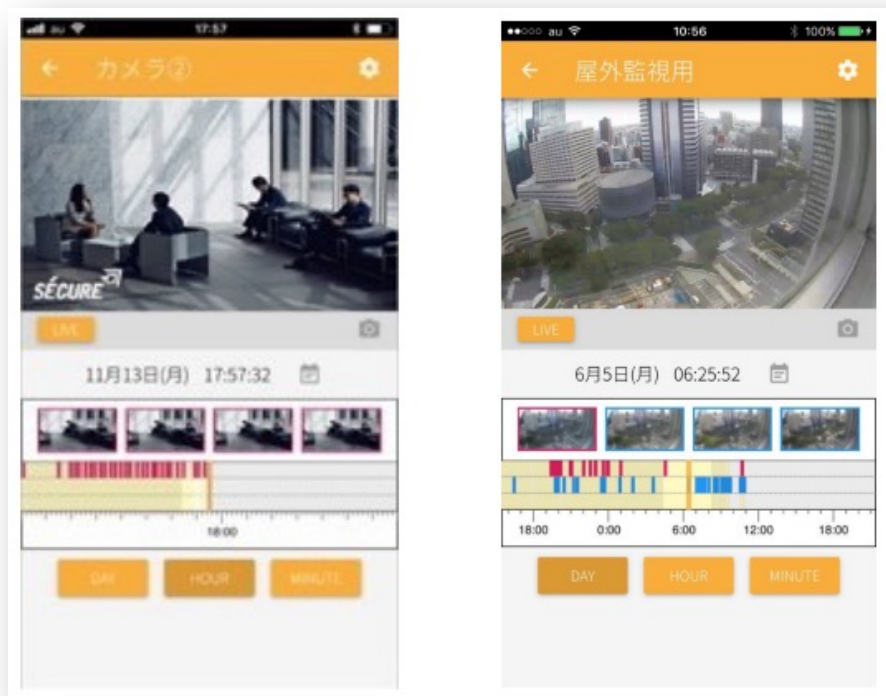
PCからのモニタリングは指定のサイトにログインするだけ！
面倒なソフトウェアのインストールは必要ありません。



※最大1画面32分割表示

表示画面を分割し、タグでの管理やカメラ名で表示する映像を選択することができます。
録画映像は表示されるタイムラインから簡単な操作で見たい映像を検索・再生することができます。

スマートフォンでの操作は専用アプリケーションをダウンロードするだけで簡単モニタリング！



※簡単な操作で録画された映像の検索再生を行うことができます。
また音声のモニタリングにも対応します。
ソフトウェアは、AppStore、Google Playよりダウンロードすることができます。

本体価格

CC-2L (屋内用有線LANモデル)本体



24,800円(税別)

CP-2L (屋外用有線LANモデル)本体



50,000円(税別)

ランニング費用 (1台あたり月額録画プラン)

14日間録画プラン

1,850円/月

30日間録画プラン

2,000円/月

90日間録画プラン

3,000円/月

※上記どのプランにもライブ視聴は含まれます。
※ネットワーク回線、無線アクセスポイント、施工費ならびにセットアップ費用を除きます。

初期発行設定費用



3,500円(税別)

容量プラン(1枚あたり)

上り専用300Gプラン
※カメラ1台接続

上り専用600Gプラン
※カメラ2台接続

3,500円/月

6,500円/月

※LTEルーターは別途ご用意をお願い致します。

ヒアリング

お客様の課題や実現したいことをセキュア営業スタッフがヒアリングを致します。

「ご発注」までにセキュア側で行うこと

機器の選定

設置したい場所や環境に合わせた最適な機器を弊社営業スタッフが選定致します。

運用／システム管理方法の策定

弊社導入ヒアリングシートに基づきシステム構成を策定致します。

カメラ設置場所の選定

弊社営業スタッフがプロット図を作成致します。

記録方法／モニタリング方法の検討

必要な録画期間やモニタリング方法（遠隔監視含め）をヒアリングさせていただきます。

導入から運用開始までの工程

上記ヒアリング情報を元に、準備事項や施工日、実際の運用開始までの工程をご提示致します。

発注

発注

1か月～1か月半前くらいに発注頂けるとスムーズに対応が可能で御座います。

「ご発注」～「納品」までの間にセキュア側で行うこと

メーカーへの発注品の在庫
および納期の確認

基本的にカメラ本体／レコーダー等は在庫を抱えております。

施工の日程確保
および施工業者様の手配

施工業者様の日程調整に時間がかかります。

納品物のキittingおよび発送

NW情報およびお客様情報の取得

その他、必要に応じて
対応事項が発生致します

定例会等の打ち合わせを通してお客様と運用／使用の確認を行います。

納品



店舗レジ

- 入出金の確認やお客様とのやり取りを記録し、ミスやトラブル防止に使用できます。



店舗フロア

- 混雑状況の確認や万引き防止に使用できます。



店舗厨房

- スタッフの様子が把握できるので、マネジメントや効率の良い運営に役立ちます。



オフィス執務室

- 情報漏洩防止や勤怠管理のためにフロア全体を見渡せるように設置できます。



エントランス

- 来客対応時の確認や無人となる時間のセキュリティ対策に使用できます。



就学前施設

- お子様の様子を遠隔で確認でき、状況把握に活用することができます。



倉庫

- 不正防止のみならず倉庫内の在庫状況の確認に活用できます。

店舗の従業員を守るための セキュリティシステム



Profile

インタビュー対象者
株式会社アダストリア
デジタル化推進部
シニアマネージャー
村野 康生 さま

導入企業

A D A S T R I A

企業名	株式会社アダストリア
事業内容	衣料品・雑貨等の企画・製造・販売
所在地	東京都渋谷区
導入商品	SECURE VS (クラウド)
導入年月	2017年 2月
従業員数	5,665名

導入理由

- レジでのトラブルや防犯対策、災害発生時に社員が安全かどうかを把握したい
- システム導入を安心して任せたい

選定ポイント

- 管理のしやすさでクラウドカメラを提案いただき、かつコストも安かった
- フットワークが軽く運用中のサポートも対応が早いので店舗計画が滞りなく進む

お客様とスタッフが安心できる店舗の実現に！



Profile

インタビュー対象者

伊藤さま

東京、神奈川にマッサージ院、整体院を運営されている企業様。
現在8店舗のマッサージ院で営業されています。

「東邦マッサージ」のブランドで営業されているマッサージ院では、すべての施術師が国家資格を取得しています。

対象企業

お客様名	株式会社東邦様
事業内容	マッサージ院、整体院の経営
所在地	神奈川県
導入商品	クラウド型防犯カメラシステム
導入年月	2016年6月

導入理由

- 早朝4時まで営業しているため治安に不安を感じカメラの導入を検討
- 安心して働ける職場づくりに力を入れてきたため

選定ポイント

- 工事費を含めた初期投資額を大幅に減らすことが可能なため
- 数年後に設備が陳腐化してしまうことを考えクラウド型が最適

働き方改革の実現に向けて クラウド型カメラを導入



Profile

ぼてじゅうグループ様

ぼてじゅうグループさまは1946年に大阪で創業された外食ブランドで、いまとなっては定番のマヨネーズを付けて味わうお好み焼やモダン焼きなどを考案されました。現在ではお好み焼、モダン焼、鉄板焼にとどまることなく、うどん、ラーメン、丼ぶりといった日本を代表する食、地域活性化に寄与する個性的なご当地グルメの数々、日本ならではの感性が活かしたイタリア料理などを国内外に発信しています。

対象企業

お客様名	ぼてじゅうグループ 様
事業内容	飲食店経営
所在地	東京都目黒区
導入商品	クラウド型防犯カメラシステム
導入年月	2018年 6月

導入理由

- スーパーバイザーが担当店舗をスマホから店内状況やキッチン状況が把握でき臨店目線での運用が可能になり移動時間を短縮したり業務効率化が行え働き方改革に寄与した点。

選定ポイント

- 初期導入コストが抑えられた
- スマホでどこからでも簡単に確認が行える
- 店舗にレコーダーなどを設置するスペースが必要ない