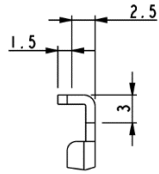
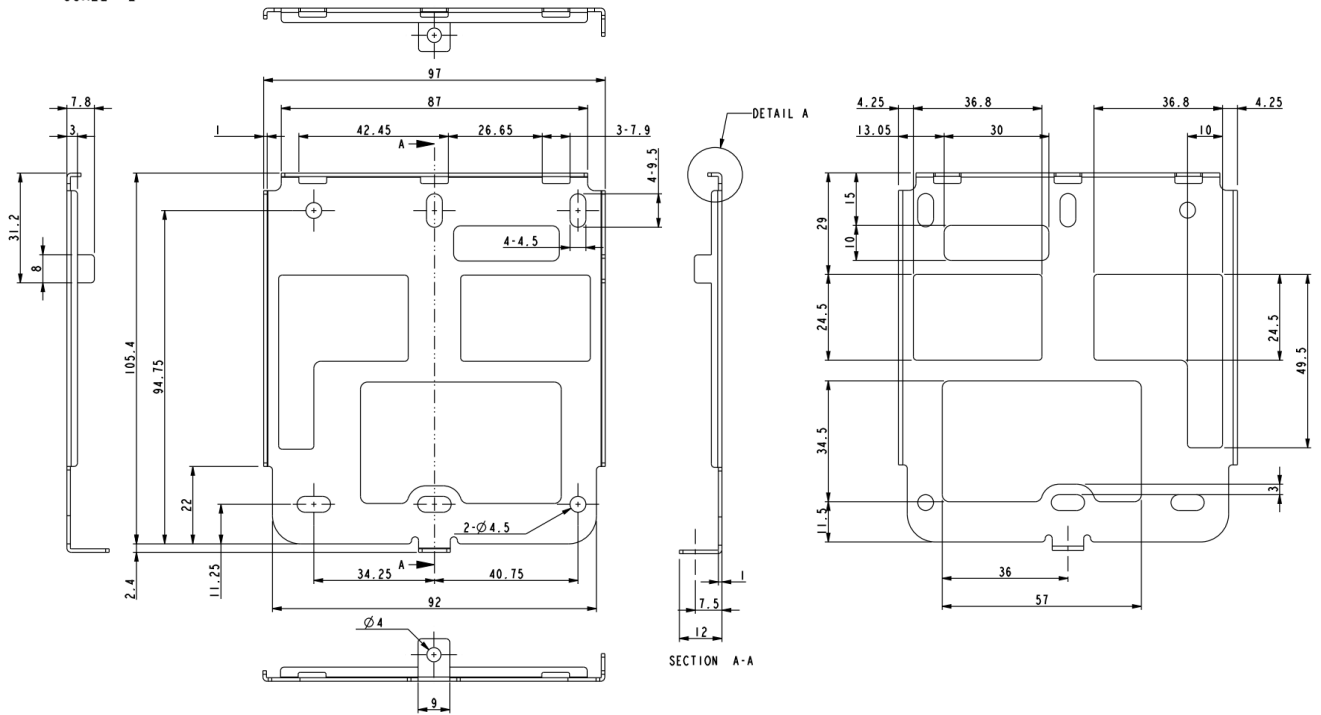


# フェイスステーション ブラケット

## 外形寸法図



DETAIL A  
SCALE 2



### 備考

- 1.図面に表記されない寸法および形状は、3D Data(ProE Data)を参考にし、その図面交差は図面左下の一般交差表に従うこと
- 2.図面に表記されない交差は、本図面内の一般交差表に従うこと
- 3.図面に表記された寸法は、部品の最終寸法である
- 4.部品の寸法は、常温(22±2℃)で測定すること
- 5.図面上の「部品管理基準点」項目は、全ロットでサンプルを10個以上測定すること
- 6.部品の承認の為、機構部品信頼性試験条件を満足すること
- 7.部品の外観品質は、外観検査基準書を満足すること
- 8.パンチングによるバリ取り作業を行うこと
- 9.量産前に量産と同一条件で制作された限度サンプルを提出し、機構開発者の最終承認を受けること
- 10.承認限度サンプルは、承認後に提出すること
- 11.(\*)表示部は、重要管理寸法である

### 変更履歴

VER.	箇所	説明

LENGTH	0~50	51~150	151~300
一般交差	±0.1	±0.2	±0.3

名称	型式	バージョン	原産国	発行	株式会社セキュア
FaceStation	WALL BRKT (FST)	1.00	韓国	2012年1月	